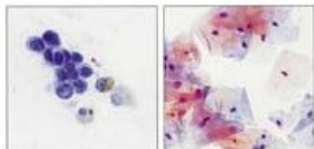


# EMATOSSILINA S 1B B

Cod. 13.1660.91

SOLUZIONI SECONDO PAPANICOLAU PRONTE ALL'USO 1B -  
ematossilina S 2500 ml



## Descrizione

Soluzione di ematossilina S 1b, pronta all'uso, per microscopia, citologia ed istologia. Disponibile in due formati.

## Dati Tecnici

<b>Soluzione</b>	1B - ematossilina S
<b>Confezione</b>	2500 ml

## Varianti

<b>Codice</b>	<b>Prodotto</b>	<b>Soluzione</b>	<b>Confezione</b>
13.1650.79	EMATOSSILINA HARRIS 1A A	1A - ematossilina di Harris	500 ml
13.1630.79	ARANCIO II 2B A	2B - arancio II	500 ml
13.1630.91	ARANCIO II 2B B	2B - arancio II	2500 ml
13.1640.79	ARANCIO G 2A A	2A - arancio G (OG 6)	500 ml
13.1640.91	ARANCIO G 2A B	2A - arancio G (OG 6)	2500 ml
13.1660.79	EMATOSSILINA S 1B A	1B - ematossilina S	500 ml
13.1660.91	EMATOSSILINA S 1B B	1B - ematossilina S	2500 ml

---

13.1670.79	EA31 3A A	3A - policroma EA31	500 ml
13.1670.91	EA31 3A B	3A - policroma EA31	2500 ml
13.1680.79	EA50 3B A	3B - policroma EA50	500 ml
13.1680.91	EA50 3B B	3B - policroma EA50	2500 ml
13.1700.91	EA65 3D B	3D - policroma EA65	2500 ml
13.1650.91	EMATOSSILINA HARRIS 1A B	1A - ematossilina di Harris	2500 ml

---