



CDL
 CONSORZIO DISTRIBUZIONE LABORATORIO

I tuoi prodotti da laboratorio a prezzi convenienti

MPW®
 MED. INSTRUMENTS

CENTRIFUGHE REFRIGERATE ❄️

MPW-150R

CON ROTORE 11461 24 POSTI*

cod. 23.2026.00

cod. 22.9122.99

*per provette da 2,0/1,5 ml

Centrifughe refrigerate da laboratorio per piccoli volumi e usi generali. La loro struttura garantisce una vasta gamma di applicazioni in laboratori medici, biochimici ed altri.

Vantaggi:

- » Motore ad induzione esente da manutenzione.
- » Controllo a microprocessore, 99 programmi operativi.
- » 10 curve di accelerazione e decelerazione.
- » Sistema ventilato con efficace sistema di condotti di ventilazione.
- » Connessione con PC.
- » Camera di acciaio inossidabile.

Sicurezza:

- » Dispositivo di blocco del coperchio in marcia.
- » Riconoscimento automatico dei rotori.
- » Allarmi acustico/visivi.
- » Monitoraggio e salvataggio dei parametri di funzionamento tramite PC o direttamente dalla stampante termica con la porta seriale.
- » Prodotto secondo le norme internazionali di sicurezza EN-61010-1 e EN-61010-2-020.



Capacità massima (mL): 90
 Velocità massima (rpm): 15000
 Massima accelerazione (RCF_g): 21382
 Refrigerazione (°C): -20 ÷ +40
 Dimensioni (LxPxH mm): 299x595x283
 Timer: 0÷99:59.59, ∞

MPW-352R

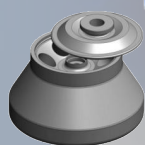
cod. 22.8493.99

CON ROTORE 11457 6 POSTI con adattatori*

cod. 23.7855.99

*per provette tipo Falcon® da 50 ml

~~6200€~~



5580€

Capacità massima (mL): 1000
 Velocità massima (rpm): 18000
 Massima accelerazione (RCF_g): 30065
 Refrigerazione (°C): -20 ÷ +40
 Dimensioni (LxPxH mm): 695x443x380
 Timer: 0÷99:59.59, ∞

Per una più ampia selezione di sistemi rotanti e ulteriori caratteristiche, visitare il nostro sito internet

CENTRIFUGA PER USI GENERALI

M-UNIVERSAL

cod. 22.9352.99

La nuova centrifuga MPW M-Universal è stata progettata per usi generali in tutti i tipi di laboratori. Elevata velocità e ampia dotazione di rotori. Elevate le dotazioni di sicurezza che includono: sensore di sbilanciamento, portello bloccato durante la centrifugazione, apertura d'emergenza del portello. Motore a induzione con protezione termica; camera di centrifugazione in acciaio inox. Rispondente alle norme EN-61010-1, EN 61010-2-020, EN-61010-2-101.

Caratteristiche:

- » Controllo della temperatura mediante ventilazione.
- » Display grafico tipo LCD con menu multilingua anche in italiano. Possibilità di visualizzazione semplificata. Salvascermo e protezione mediante password.
- » Allarmi ottici e acustici con messaggi di errore.
- » Funzionamento in continuo e a cicli brevi.
- » Calcolo del tempo di corsa a partire dalla pressione del tasto "start" o da quando viene raggiunta la velocità impostata. Anche in modalità a scalare.
- » Funzione di partenza ritardata.
- » Impostazione per il raggio del rotore e per la densità del campione.
- » Riconoscimento automatico dei rotori.
- » Conversione diretta RPM/RCF con entrambi i valori visualizzati e selezionabili
- » Apertura automatica del coperchio.
- » Fino a 100 programmi utente con 10 rampe di accelerazione e decelerazione, possibilità di modifica dei parametri durante il funzionamento.
- » Porta USB.
- » Compatibilità elettromagnetica secondo EN 61326-2-6:2006.
- » Rumorosità minore di 60 dBA.
- » Temperatura ambiente di lavoro da 2 a 40° C con umidità fino all'80%.
- » 10 rotori disponibili.

CON ROTORE 11213C/B con adattatori*

cod. 23.8938.99

*11213C/B - Rotore ad angolo fisso per provettoni da 8x50 ml con adattatori 13276 per provette 50ml Falcon®



Capacità massima (mL): 500 (24 tubi)
Velocità massima (rpm): 18000
Massima accelerazione (RCF_g): 24270
Dimensioni (LxPxH mm): 367x455x300
Timer: 0÷99:59.59, ∞

PER ORDINI, RICHIESTE DI OFFERTE O ULTERIORI INFORMAZIONI

www.cdl.it